

# DER VOLLELEKTRISCHE MINI JOHN COOPER WORKS.

EXKLUSIV FÜR GROSSKUNDEN.



MINI FOR BUSINESS.



## ANGEBOT FÜR OFFENE ABKOMMEN.

### MINI JOHN COOPER WORKS E.

#### Ausstattungshighlights:

MINI Navigationssystem, Bluetooth Freisprecheinrichtung, MINI Connected, Driving Assistant, Frontkollisionswarnung mit Bremsengriff, Parking Assistant mit Active Park Distance Control und Rückfahrkamera, Rückfahrassistent, MINI Interaction Unit – rundes Zentral-Display mit 24 cm Durchmesser und OLED-Technologie u.v.m.

#### MINI John Cooper Works Electric Highlights

- markante Konturen und Designakzente
- JCW Sportlenkrad
- E-Power Boost
- MINI JCW Sportfahrwerk
- JCW Performance Bremsen

Alle Preise in EUR ohne MwSt.

\* Monatliche Beispiel-Leasingrate bei 36 Monaten Laufzeit und 10.000 km Laufleistung. Leasingraten optional mit 24 bis 48 Monaten Laufzeit bei variabler Laufleistung. Das freibleibende Leasingangebot der BMW Bank GmbH ist gültig für Neufahrzeugbestellungen bis zum 30.06.2026 und vorbehaltlich einer positiven Bonitätsprüfung durch die BMW Bank. Kosten für Überführung sind enthalten. Weitere Details entnehmen Sie den Einzelleasingangeboten. Abbildung/en zeigt/en Sonderausstattungen. Das Angebotsmodell ist verfügbar für alle Großkunden mit gültigem BMW Group Großkunden Abkommen bei Ordering über ihren MINI Großkunden Stützpunkt. Die Stückzahl der Fahrzeuge ist generell limitiert. Irrtümer und Änderungen bei den Angaben bleiben vorbehalten. Das abgebildete Modell enthält zum Teil auch Sonderausstattungen, die nicht zum serienmäßigen Lieferumfang gehören. Weitere Informationen erhalten Sie unter [www.mini.de](http://www.mini.de)

WLTP Energieverbrauch kombiniert: 15,5 kWh/100 km; WLTP CO<sub>2</sub>-Emissionen kombiniert: 0 g/km; CO<sub>2</sub>-Klasse: A; WLTP Elektrische Reichweite: 371 km; Spitzenleistung: 190 kW (285 PS). Abbildung zeigt Sonderausstattungen.

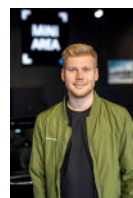
Leasingbeispiel der BMW Bank GmbH\*

	<b>236,96</b> EUR
	monatliche Leasingrate
Leasingsonderzahlung	0,00 EUR
Laufleistung p. a.	10.000 km
Laufzeit	36 Monate
36 monatliche Leasingraten à	236,96 EUR
zzgl. Bereitstellungspauschale	798,32 EUR

Hermann Menton GmbH & Co KG  
MINI AREA  
Am Heilbrunnen 140  
72766 Reutlingen  
[www.menton.de/mini](http://www.menton.de/mini)



Sascha Pusch  
Tel.: 07121 / 1480-501  
E-Mail: [s.pusch@menton.de](mailto:s.pusch@menton.de)



Fabian Simon  
Tel.: 07121 / 1480-503  
E-Mail: [f.simon@menton.de](mailto:f.simon@menton.de)

MINI  
AREA